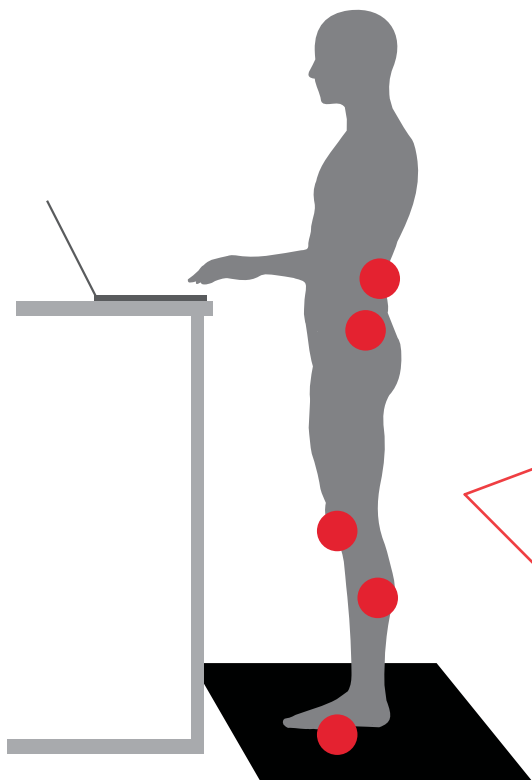


Výhody ergonomických rohoží

- ✓ Nulová nehodovosť
- ✓ Pohodlie pri práci
- ✓ Zníženie ochorenia zamestnancov
- ✓ Zvýšenie produktivity práce
- ✓ Úspora výrobných nákladov

Vzorovaný povrch
s vystúpeniami na oboch
stranách zaisťuje
ergonomické
vlastnosti rohože.



Problémy s chrbticou a bolesťami nôh sú najčastejšie zdravotné problémy a dôvodom pre dočasnú pracovnú neschopnosť

Podľa Ústavu zdravotníckych informácií a štatistiky (ÚZIS) Bolesti chrbtice sú druhou najčastejšou príčinou pracovnej neschopnosti.

Pošmyknutie a následný pád je najčastejšia nehoda na pracovisku. *

Fínsky inštitút Zdravia na pracovisku doporučuje používať ergonomické rohože ku zníženiu námahy nôh pri dlhej práci v stoji na tvrdej podlahe.

- Znižuje svalové napätie pri práci v stoji.
- Znižuje napätie v kĺboch.
- Podporuje prirodzený postoj a zdravé státie.
- Pomáha predchádzať problémom s chrbticou a bolesťami bedier či kolenných kĺbov.
- Podporuje krvný obeh.
- Chráni pred chladom z podlahy (napr. betónová podlaha).

✓ Významné zníženie chorobnosti zamestnancov.

Zdroj: Työterveyslaitos (Fínsky inštitút zdravia na pracovisku) a THL (Národný inštitút pre zdravie a sociálnu starostlivosť)



✓ Znižuje nebezpečenstvo pošmyknutia a zakopnutia

Výstupky na rohoži zabraňujú pošmyknutiu.

- Rozliate tekutiny pretečú cez medzery v rohoži, ale vďaka pevnej štruktúre rohoži sa nerozleje po celej podlahe.
- Zrezané hrany zaisťujú bezpečnosť pri prechádzaní cez rohož.

✓ Zvýši pohodu pri práci a efektívnosť práce

- Podľa americkej agentúry OSHA, produktivita práce klesne o 33 %, keď zamestnanec stojí na horej betónovej podlahe. V prípade použitia ergonomickej rohoži sa produktivita rohoži zvýši až o 50%.

✓ Zvýšenie komfortu zamestnancov má ekonomické výhody

- Podľa Fínskeho inštitútu zdravia, celkové výhody umiestnenia ergonomickej rohoži šesťnásobne prevyšujú náklady na jeho obstaranie. Tento odhad je založený na meraní zvýšenej produktivity a zníženej chorobnosti zamestnancov.

Zdroj: Fínska zdravotná spoločnosť Duodecim, Fínsky inštitút zdravia na Pracovisku, OSHA a Národný inštitút pre bezpečnosť povrchov a podlahy

Výhody prenájmu ergonomických rohoží:

- Prenájom rohoží nie je ovplyvnený špeciálnymi požiadavkami jednotlivých priemyselných odvetví.
- Finančné zdroje nie sú viazané k nákupu rohoží.
- Je zabezpečená pravidelná výmena a údržba.
- Servis a údržba rohoží je na profesionálnej úrovni.
- Množstvo rohoží je flexibilné, podľa aktuálnych potrieb.
- Zabezpečujeme pravidelnú kontrolu kvality rohoží.

